

Les actions 2024-2028

2024

- Actualiser le site internet
- Généraliser les questionnaires satisfaction famille à l'ensemble des dispositifs d'accompagnement
- Mettre en place des questionnaires satisfaction à destination des partenaires libéraux
- Finaliser le projet immobilier du site Besançon Palente

2025

- Ecrire un projet associatif
- Communiquer sur les actions du service via les réseaux sociaux
- Rendre les documents obligatoires plus lisibles et accessibles pour les familles
- Démarrer une démarche générale de protection des données
- Proposer de nouvelles actions en direction des familles (ex. café des parents...)
- Mettre à jour l'ensemble des fiches de fonction des professionnels de la structure

2026

- Renforcer les liens avec les MDPH et les structures d'accompagnement post-sortie
- Renforcer la sécurité du système d'information

2027

- Recueillir des données sur les situations post-sortie
- Rédiger les documents liés aux risques environnementaux
- Repenser le projet immobilier du site Belfort

2028

- Intégrer à l'organigramme de nouvelles fonctions telles que des éducateurs de jeunes enfants
- Développer les ressources de professionnels libéraux et institutionnels pouvant réaliser des bilans et interventions pour les différents dispositifs
- Renforcer l'attractivité pour les professionnels libéraux
- Envisager la création d'un site supplémentaire sur le secteur du Haut Doubs



Synthèse du projet d'établissement 2024-2028

Nos missions

- **Intervenir le plus précocement possible** lorsqu'une famille et/ou un professionnel se questionnent sur le développement d'un enfant de moins de 7 ans.
- **Aider l'enfant**, malgré ses limites, **à développer toutes ses potentialités** et à se construire dans la confiance.
- **Accompagner et soutenir ses parents.**

Notre histoire

- **1999** Création du **Centre d'Action Médico-Sociale Précoce (CAMSP)** du Doubs (mission de diagnostic) et de l'association de gestion du CAMSP
- **2003** Extension de places pour du suivi thérapeutique
- **2008** Création du CAMSP de l'Aire Urbaine
- **2014** Fusion des deux CAMSP, Doubs et Aire Urbaine
- **2016** Création des **Equipes Diagnostic Autisme de Proximité (EDAP)**
- **2020** Création de la **Plateforme de Coordination et d'Orientation (PCO)** et du **Pôle de Compétences et de Prestations Externalisées (PCPE)**

Nos valeurs

- La **famille** comme premier **partenaire**
- L'**accompagnement dès la naissance**, voire en anténatal
- L'intervention en **ambulatoire** sur les différents milieux de vie
- Le travail en **réseau**

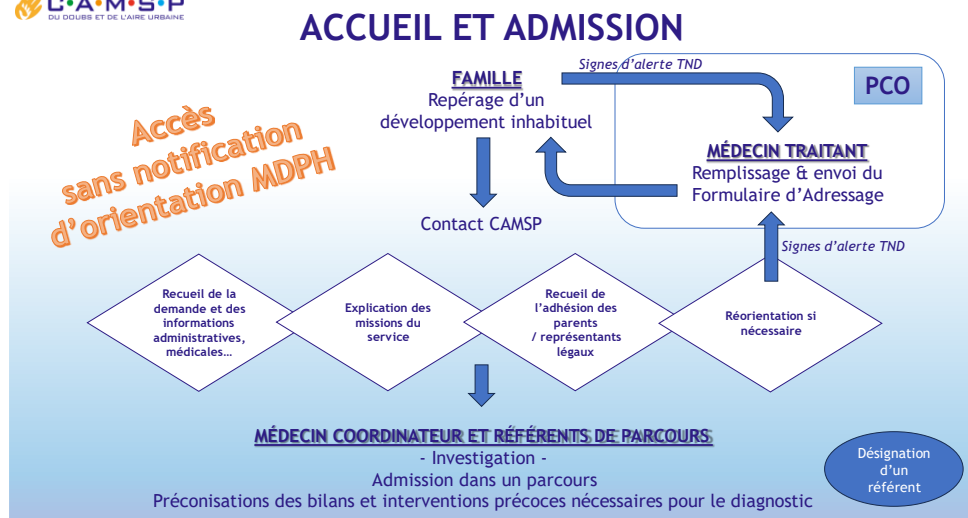


Le document complet est à votre disposition
Vous pouvez le demander à l'accueil



L'accueil

Tout parent se questionnant sur le développement de son enfant peut prendre contact avec le CAMSP et être entendu, guidé, voire réorienté, par le secrétariat puis par un référent de parcours en fonction de sa demande.



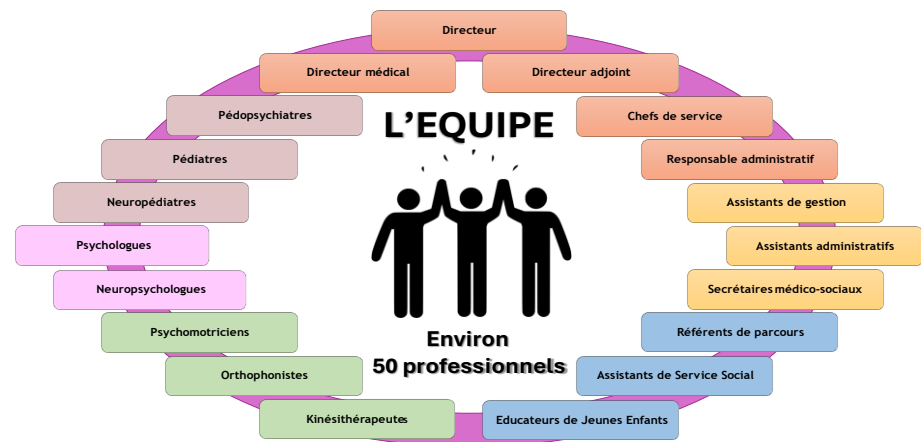
Les parcours possibles

Il revient aux équipes de professionnels d'analyser la demande des parents et les besoins de l'enfant puis de proposer le **parcours et dispositif adapté aux besoins de l'enfant**.

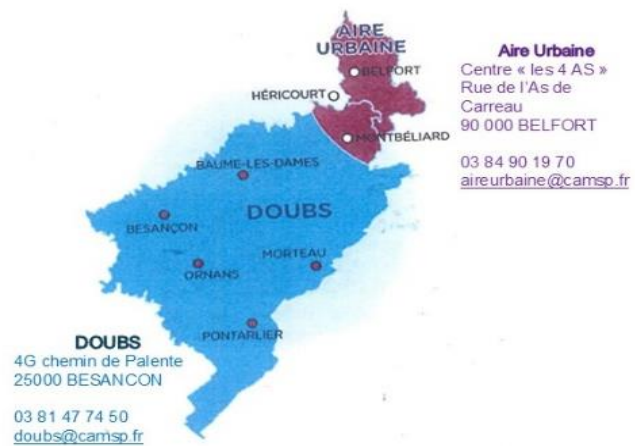
| | | | | | |
|--------------|------------|---|-----------------|------------------------------|-------------------------|
| Parcours : | TND | TSA | Autres troubles | | Transition CAMSP-SESSAD |
| Dispositif : | PCO | EDAP | CAMSP | PCPE | |
| Age : | 0 - 7 ans | 0 - 6 ans (priorité 18 - 48 mois) | 0 - 6 ans | 0 - 6 ans | |
| Activité : | Diagnostic | - Approf diagnostic - intervention précoce | Diagnostic | - Prévention - Diagnostic | Suivi (0-3 ans) |
| Durée : | 1 an | 1 an | 6 mois | 3 à 4 mois | 6 mois |

Les professionnels

Une cinquantaine de professionnels formant une **équipe médico-sociale pluridisciplinaire et transdisciplinaire** spécialisée dans le domaine de la petite enfance et de l'action précoce.



L'équipe est répartie sur 2 antennes : **Besançon et Belfort**



Les partenaires

Pour répondre au mieux à ses missions et au plus près des lieux de vie des familles, le CAMSP travaille en étroite collaboration avec des **partenaires institutionnels et libéraux dans le cadre de conventions ou contrats**.